

GigaCore シリーズのファームウェアアップグレード方法

株式会社マイルランテック

GigaCore シリーズのファームウェアアップグレード方法

既に v2.0.0、v2.0.1 を使用している場合は、v2.1.0 へそのままアップグレードできます。
この時、IP アドレスを変更している場合、デフォルトに戻りますので注意して下さい。
以下の手順 2~6 の内容を v1.x.x を v2.x.x に読み替えて実行してください。
この場合、手順 7 以降は実行しません。

ファームウェアのバージョンを v1 から v2 へアップグレードする場合、段階を得てアップグレードする必要があります。

例えば、v1.1.0 から v2.1.0 へアップグレードする場合は、v1.1.2、v1.1.3、v2.1.0 と順番に行う必要があります。

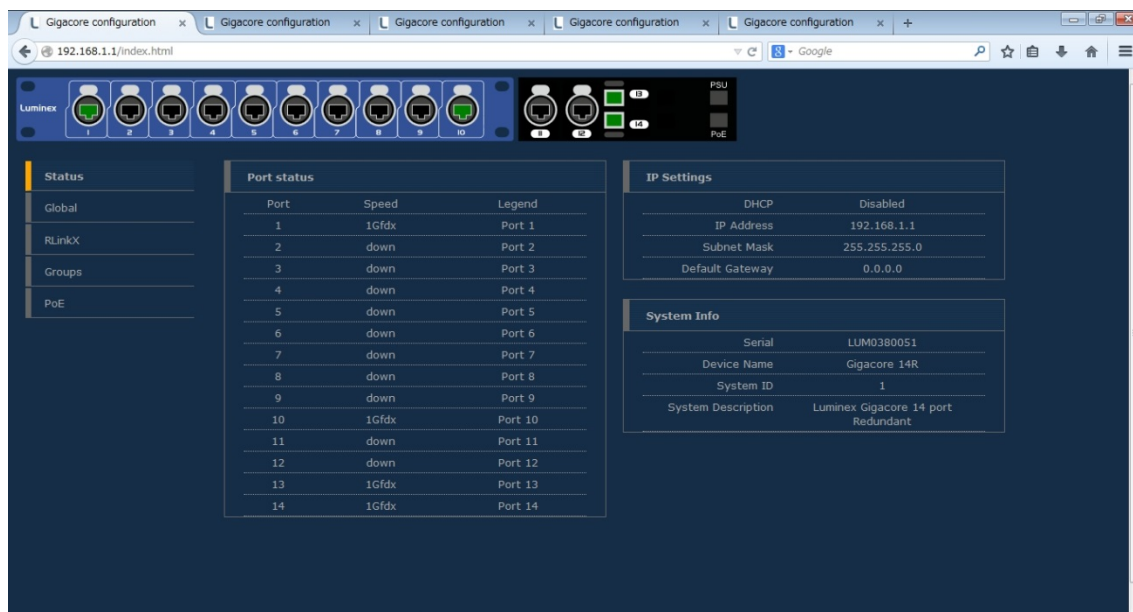
注意：

v2.x.x にアップグレードした場合、v1.x.x に戻すことはできません。

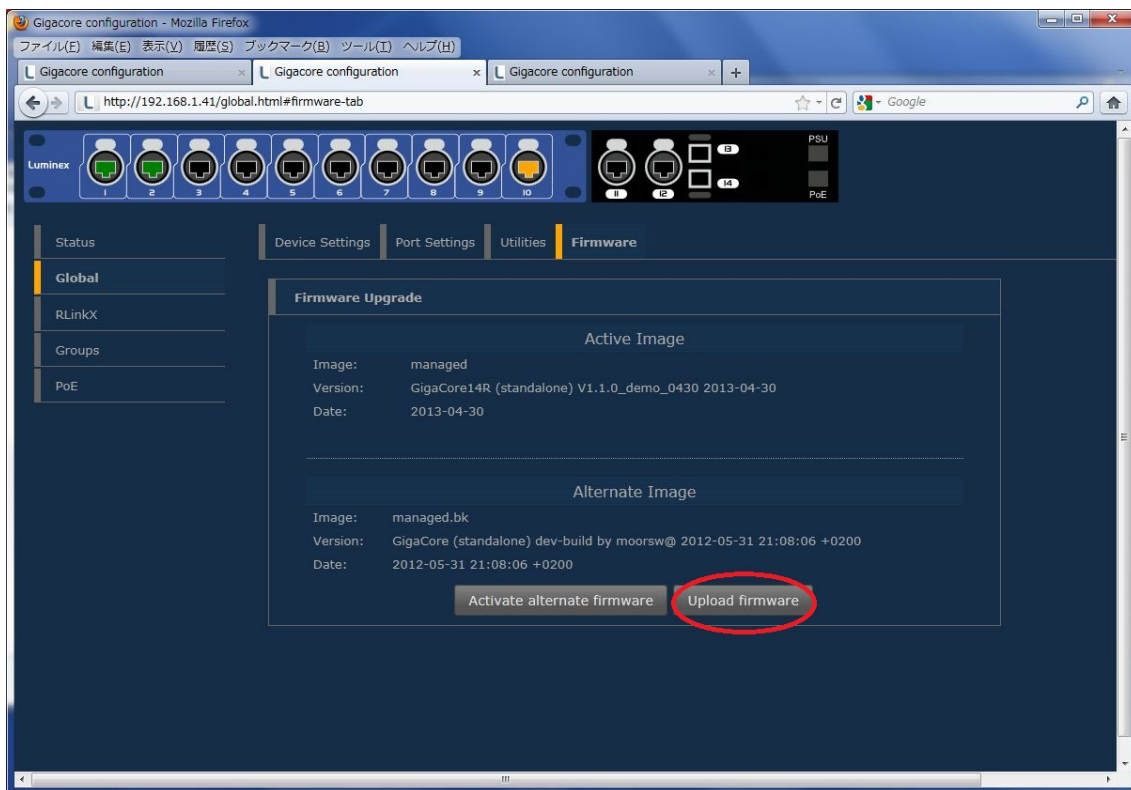
IP アドレスを変更している場合、デフォルトに戻りますので注意して下さい。

以下は、v1.1.0 から v2.0.1 へのアップグレード手順を記載致します。

1. ファームウェアバージョンが、v1.1.0 の GigaCore にアクセスした際、以下のような画面になります。



2. 左メニューの Global から上部メニューの Firmware -> Upload firmware をクリックし、解凍した v1.1.2 のファイルを選択し、アップグレードします。

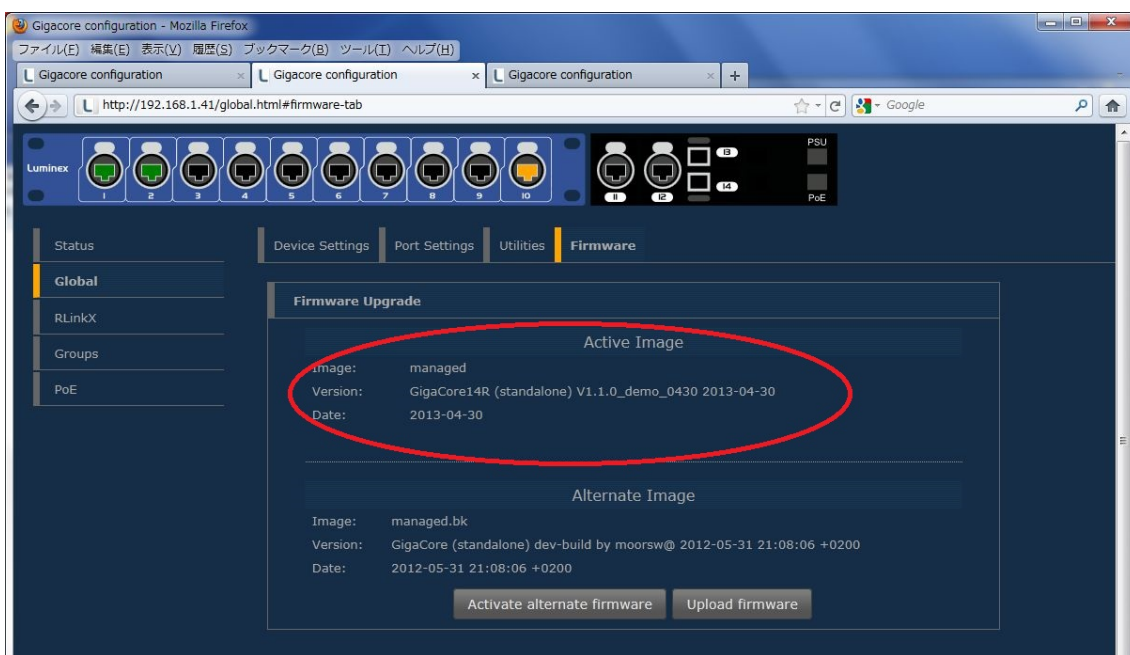


3. アップロード画面になり、画面がリフレッシュされ戻るまで、約 5 分お待ちください。
注意：故障の原因となる為、アップグレード中は絶対に電源を落とさないで下さい。
4. 画面が戻りましたら、一度ブラウザを閉じ、再度ブラウザを起動してアクセスし直して下さい。
画面が戻らない場合、フロントパネルの OK LED のステータスが緑になっている事を確認し、一度ブラウザを閉じ、再度ブラウザを起動してアクセスし直して下さい。

- 次に、左メニューの Global から上部メニューutilities -> Restore factory setting をクリックし、初期化して下さい。



- 左メニューGlobal -> 上部メニューFirmware をクリックし、Active Image の表示内に、V1.1.2 が表示されている事を確認して下さい。



7. 次に、v1.1.3 へのアップグレードを、同様の手順にて行います。
(画面は、手順 2 から 6 を参照して下さい。)
8. 左メニューの **Global** から上部メニューの **Firmware** -> **Upload firmware** をクリックし、解凍した v1.1.3 のファイルを選択し、アップグレードします。
9. アップロード画面になり、画面がリフレッシュされ戻るまで、約 5 分お待ちください。
10. 画面が戻りましたら、一度ブラウザを閉じ、再度ブラウザを起動してアクセスし直して下さい。
画面が戻らない場合、フロントパネルの **OK LED** のステータスが緑になっている事を確認し、一度ブラウザを閉じ、再度ブラウザを起動してアクセスし直して下さい。
11. 次に、左メニューの **Global** から上部メニュー **utilities** -> **Restore factory setting** をクリックし、初期化して下さい。
12. 左メニュー **Global** -> 上部メニュー **Firmware** をクリックし、**Active Image** の表示内に、**V1.1.3** が表示されている事を確認して下さい。

13. 最後に、**v2.1.0** へのアップグレードを、同様の手順にて行います。
(画面は、手順 2 から 6 を参照して下さい。)
 14. 左メニューの **Global** から上部メニューの **Firmware -> Upload firmware** をクリックし、
解凍した **v2.1.0** のファイルを選択し、アップグレードします。
 15. アップロード画面になり、画面がリフレッシュされ戻るまで、約 5 分お待ちください。
 16. 画面が戻りましたら、一度ブラウザを閉じ、再度ブラウザを起動してアクセスし直して
下さい。
画面が戻らない場合、フロントパネルの **OK LED** のステータスが緑になっている事を
確認し、一度ブラウザを閉じ、再度ブラウザを起動してアクセスし直して下さい。
 17. 次に、左メニューの **Global** から上部メニュー **utilities -> Restore factory setting** をク
リックし、初期化して下さい。
 18. 左メニュー **Global -> 上部メニュー Firmware** をクリックし、**Active Image** の表示内に、
V2.1.0 が表示されている事を確認して下さい。
- 以上で、**v1.1.x** から **v2.1.0** へのアップグレード方法を終了します。