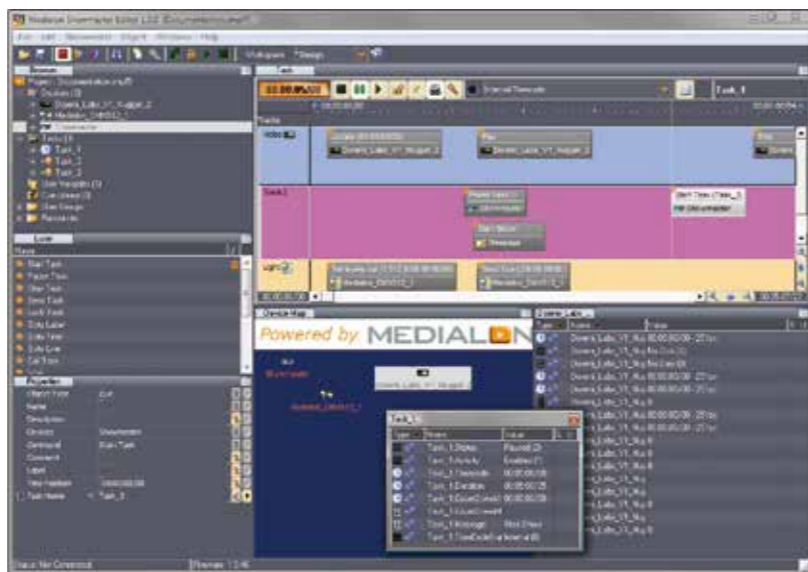


FREE

Showmaster Editor

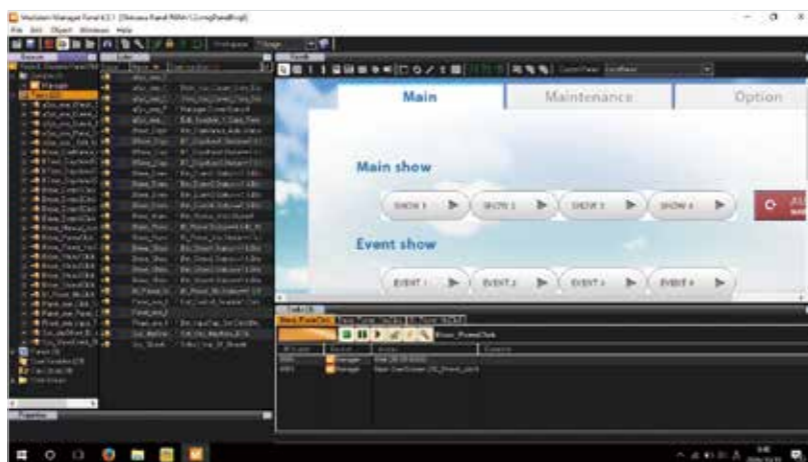
プログラミング用ソフトウェアである ShowmasterEditor (Windows ソフト) はライセンスフリーで提供され、このソフトと Showmaster をネットワークで接続した時、Editor で行う操作は Showmaster というハードを通じて、実行されます。この実行環境は完全な自動制御となるランニングモードと Editor ソフトからの実行を可能とするデバッグモード等が用意され、ライブ環境においては、一定の範囲だけマニュアルで操作することも可能です。



FREE

Manager Panel

Showmaster のリモート制御や状態監視の画面をユーザーが自由に作成可能なデザインツールです。パネルソフトウェアは、ライセンスフリーで提供され、WindowsPC にインストールして使用します。Showmaster との接続には、イーサネットを利用し、ShowmasterPro の場合、同時に 10 台、LE は 3 台のパネル PC が接続可能です。接続された画面は同時に操作可能で、画面に表示する内容も、それぞれの画面をユーザーが自由にカスタマイズすることができます。



MEDIALON
Joining forces

製品比較一覧	Manager V6 Pro	Manager V6 Lite	Manager V6 Kiosk
シリアル			-
デジタルインプット			*
リレー出力		フレームコントローラ、	*
MIDI		PC、カード等により異なる	-
DMX			-
イーサネット			-
タイムコード			-
赤外線ポート	*	*	-
サードパーティー製品による拡張	●	●	1
タイムラインプログラム	制限なし	1	-
デバイスポジショニング	●	●	-
デバイスレコーディング (MIDI、DMX、シリアル)	●	●	-
ロジカルプログラミング	●	●	●
リアルタイムプログラミング	●	●	●
ドライバー Editor	●	●	-
ローカルメディアプレイバック	●	●	●
オンボード GUI (ローカルパネル)	●	●	●
ウェブパネル / マネージャーパネルの接続数	10 △	2 △	-
ArtNet / シリアル / MIDI レコーディング	●	●	-

* = 拡張機能、サードパーティー製品による △ = 増やすことも可能

▶ Showmaster Pro



Front



Rear

ShowmasterPro は、イベント映像技術者、ショーシステムデザイナーが求める、ほぼ全ての制御用インターフェースを備えたコントロールソフトウェアとハードウェアが融合する理想的な演出制御コントロールシステムです。映像用スイッチャー、メディアプレイヤー、オーディオサーバーの他、照明コントローラー、プロジェクター、花火の点火装置、ステージ機構等、ショー演出に関わる機器を一括管理し、1/100の精度で同期実行を可能にします。制御インターフェースは、RS232C、MIDI、タイムコードの入出力に加え、デジタルインプット（電圧入力）、接点出力（ドライ接点）により、様々な機器をコントロール可能です。さらにサードパーティー製品を活用することで、イーサネットポートからRS422の出力や、また照明用にアートネットを出力し、物理インターフェースを拡張していくことが可能です。

マルチタイムラインと制限なく作成可能なタスクを組み合わせ、大規模なショーの自動制御から、複数の映像機器のリモート実行等、ライブステージの自動化から自動演出のコアシステムまで、多彩なシーンで活用することが可能です。

この ShowmasterPro により、プロの映像エンジニアや、システムインテグレーターはショー演出に無限の可能性を手に入れることができるでしょう。

- ・ 8 × シリアルポート
- ・ 16 × リレーアウトプット (DB-37 Female)
- ・ 16 × デジタルインプット (DB-37 Male)
- ・ 1 × MIDI インプット
- ・ 1 × MIDI アウトプット
- ・ 2 × DMX アウトプット
- ・ 1 × Balanced タイムコードインプット
- ・ 1 × Balanced タイムコードアウトプット
- ・ 2 × イーサネットポート
- ・ 2 × USB2.0 ポート
- ・ 10 のウェブパネル接続
- ・ 無制限のタイムライン
- ・ SSD drive

外形寸法 (W/H/D)

441/89/260mm 2U

重量 消費電力

10kg 100-240 VAC
50-60Hz 250W

▶ Showmaster LE



Front



Rear

ShowmasterLE は 1U サイズのコンパクトなボディーに、必要最低限のインターフェースを搭載した小規模システム向けコントローラです。4 系統の接点出力の他、4 デジタルインプット（接点入力）、2 系統のシリアル（RS232）、1 系統の DMX512 を持ちます（DMX 追加オプションあり）。物理ポートの数を限定したことで、上位機種よりもコストパフォーマンスに優れた製品になります。

少ない物理ポートを補うために、イーサネットポートを 2 系統もち、外部機器との接続にイーサネットを活用いただくと、物理ポートの数を越えた、より多くの機器制御も可能になります。

- ・ 2 × シリアルポート
- ・ 4 × ターミナルブロックリレーコネクタ
- ・ 4 × ターミナルブロックデジタルインプットコネクタ
- ・ 1 × MIDI インプット
- ・ 1 × MIDI アウトプット
- ・ 1 × DMX アウトプット
- ・ 2 × イーサネットポート
- ・ 2 × USB2.0 ポート
- ・ 3 × ウェブパネル接続
- ・ 1 × タイムライン

外形寸法 (W/H/D)

441/44.5/260mm 1U

重量 消費電力

3.4kg 100-240 VAC
50-60Hz 80W

▶ Manager Pro / Lite / Kiosk



Manager Pro



Manager Lite



Manager Kiosk

Medialon ManagerV6 は、どのような機器でもドライバーリストから制御用ドライバーを選択するだけで、簡単にセットアップを可能で、本番の実行では特別なコンパイルを必要とせず、プログラミングと同時に実行と編集が可能です。ライブパフォーマンス現場でも、タイムラインやステップタスクへ簡単に機器の制御コマンドを配置、繰り返されるリハーサルにおいて迅速な対応とストレスフリーの同期プログラミング環境を提供します。

ポジトラック機能により、任意のタイムポジションへのジャンプにも映像プレイヤーのフレームは追従します。各種コマンドは 1/100 で同期が可能で、タイムラインの任意の場所で一時停止、再スタート可能でマルチタイムラインの同時実行も可能です。タスク実行は、時刻や曜日等のスケジュール実行の他、タイムコード、ドライ接点、MIDI、DMX 等外部入力による実行やパネル画面からの実行の他、スペースバー操作による実行が可能です。

TCP/IP ベースの各種プロトコルをサポートし、FTP によるファイル転送や、アプリケーションランチャーによるソフトウェアのリモート制御、SQL データベースと連携することで、IT 技術を活用した様々な自動制御システムを構築することができます。日々繰り返されるショーの再現性のため、またトラブル発生時の非常プログラムへのシームレスな自動切替え等、リダンダンシーシステムの構築や、映像、照明、音響、機構、特殊効果等分野をまたがるショー演出機器のインテグレートのためのコアシステムとなるソフトウェアです。まさにプロフェッショナルなショーシステムエンジニアの最強のツールが、Medialon Manager ソフトウェアです。ハードウェアはシステムに合わせた専用コントロールマシンを利用するか、汎用のコンピューターを活用します。ソフトウェアドングルキーのみの提供です。製品詳細は背面の比較一覧をご覧ください。

Medialon Show Control System

Medialon のショー制御ソフトウェアである Manager V6 を組み込んだコントローラーを利用して、ショー制御システムを設計するのが Medialon のコンセプトです。システムを Showmaster シリーズに集約し、ソフトウェアによりリアルタイムに制御プロトコルを出力、その場でプレイとストップを繰り返しながら、緻密なショー制作を可能としました。

Showmaster シリーズと Medialon ソフトウェアは全て同じ操作方法で統一され、Showmaster シリーズのプログラムには、フリーソフトウェアの Showmaster Editor を使用します。このソフトウェアは LAN 経由でハードウェアに接続し、Editor からは Showmaster を直接に操作できるので、リアルタイムに実行テストが可能です。

Medialon ショー制御システムを利用することで、通常のリハーサルを繰り返しながらショープログラムを構築でき、ショーの内容を実際に確認しながら作り上げることができます。

大規模で複雑なショー、オリンピック等の演出では、映像、ステージ機構、照明等、全ての要素を同期し、特殊効果やステージ自動操作システム等、危険が伴う演出では、センサー等によるアンサーバックを受けての条件制御が求められます。

こうした複雑な演出を速やかに実行し、関連機器を同期して実行する環境がショー制御システムであり、ショー制御とは個々に接続された異なる要素が関連して機能するための仕組みと言えます。

この環境を実現する装置をショーコントローラーと呼び、Medialon の制御システムは、このショー制御を実現するためのシステムです。

Medialon のショーコントローラーは、大規模なシステムから、展示会での自動操作、映像機器の同期、特殊効果を安全に機能するための条件制御のシステムとして、幅広く活用することができます。



電塔ライトアップ・・・遠隔地からスケジュール設定、マニュアル操作



ホテルイベント・・・映像、照明、噴水、ミスト等をタッチパネルで自動 / マニュアル操作

